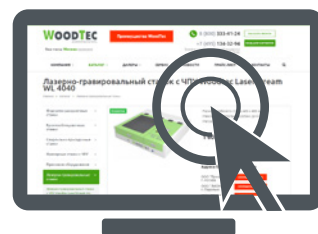


ЛАЗЕРНО-ГРАВИРОВАЛЬНЫЙ СТАНОК С ЧПУ WOODTEC LaserStream WL 1060



Станки марки «WoodTec» далеко не новинка на российском рынке. Компания работает с 2003 года и за это время успела поставить на отечественные предприятия более 1300 единиц оборудования для деревообработки и производства мебели.



НАЗНАЧЕНИЕ

Лазерный станок LaserStream WL 1060 предназначен для лазерной обработки различных материалов. Обработка материалов производится методом резки и гравировки по плоскости.

ВИДЫ ОБРАБАТЫВАЕМЫХ МАТЕРИАЛОВ

Основное использование в обработке дерева, фанеры. Пластики: акрил, оргстекло, полистирол, ПЭТ. Ткани: натуральные, полусинтетические, синтетические, стеклоткани, фетр. А также резины, картона и бумаги и пр. Расширением сферы применения этих станков является возможность гравировки на камне, стекле и любой керамики.

WL 1060	
Размеры рабочего стола, мм	1000 x 600
Тип передачи по осям	Ременная
Тип рабочего стола	Реечный
Тип электродвигателей перемещения	Шаговые
Максимальная толщина резки, мм	До 6 мм (Оргстекло)
Скорость резки, мм/мин	0-960
Скорость гравировки, мм/мин	0-1000
Тип лазерной трубки	СО2 герметичная лазерная трубка с водяным охлаждением
Мощность лазерной рубки, Вт	60 / 80 / 100 / 130 / 180
Тип охлаждения трубки	Жидкостное
Точность позиционирования, мм	$\leq \pm 0,01$
Напряжение, В	220
Частота тока, Гц	50
Общая установленная мощность, кВт	1
Габаритные размеры станка в упаковке, м	1,7*1,2*1,2
Масса станка (брутто), кг	305

Комплектация

Станок WoodTec LS 1060 – механическая часть (шаговые двигатели, платы управления, пульт управления с дисплеем)	1 шт.
Вытяжной вентилятор для пылеулавливания	1 шт.
Трубка лазерная СО2 40 / 60 / 80 / 100 Ватт + Блок высокого напряжения	1 шт.
Воздушный насос	1 шт.
Воздуховод	1 шт.
Коммуникационный кабель	1 шт.
Провод питания	1 шт.
Программное обеспечение	1 шт.
ЗИП	1 комп.

* - В связи с возможной модернизацией оборудования просьба уточнять технические характеристики

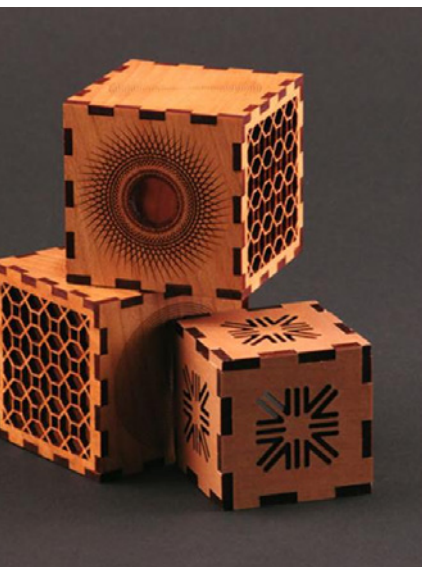
Возможные опции

Сотовый стол	
Чиллер CW-3000	
Чиллер CW-5200	



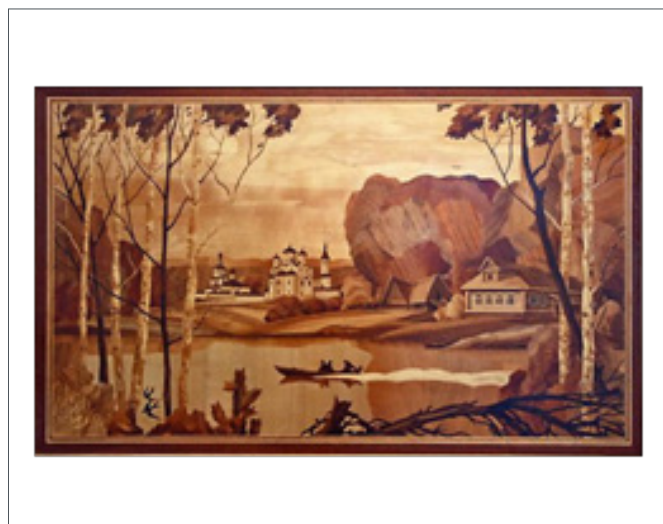
ПОЛУЧАЕМЫЕ ИЗДЕЛИЯ

ИЗДЕЛИЯ ИЗ ДРЕВЕСНЫХ МАТЕРИАЛОВ



ПОЛУЧАЕМЫЕ ИЗДЕЛИЯ

МАРКЕТРИ



ПОЛУЧАЕМЫЕ ИЗДЕЛИЯ
ИЗДЕЛИЯ ИЗ ДРЕВЕСНЫХ МАТЕРИАЛОВ



ПОЛУЧАЕМЫЕ ИЗДЕЛИЯ
ГРАВИРОВКА НА СТЕКЛЕ



ПОЛУЧАЕМЫЕ ИЗДЕЛИЯ
ГРАВИРОВКА НА СТЕКЛЕ



ПОЛУЧАЕМЫЕ ИЗДЕЛИЯ
ГРАВИРОВКА НА МЕТАЛЛЕ



КРОМЕ ПРОДАЖИ НАДЕЖНОГО СТАНКА С ЧПУ МЫ ПОМОЖЕМ ВАМ В:

- ОПЕРАТИВНОЙ ДОСТАВКЕ
- ШЕФ-МОНТАЖЕ ДАННОГО ОБОРУДОВАНИЯ
- ОБУЧЕНИИ РАБОТЫ ВАШЕГО ПЕРСОНАЛА
- ГАРАНТИЙНОГО И ПОСТГАРАНТИЙНОГО ОБСЛУЖИВАНИЯ

НА ВСЕ ВОПРОСЫ МЫ ГОТОВЫ ОТВЕТИТЬ ВАМ В УДОБНОЕ ДЛЯ ВАС ВРЕМЯ!



КОНСТРУКТИВНЫЕ ОСОБЕННОСТИ



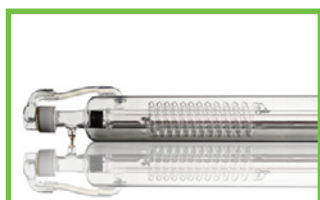
Высокоточные линейные направляющие повышенной жесткости «pmi»

За счет повышенной устойчивости и жесткости обеспечивают высокую точность перемещения по оси Y. Достигается высокая точность обработки и долговечность работы станка без потери точностных параметров.



Приводные ремни

В конструкции станка для перемещения портала и лазерного сопла используются долговечные приводные ремни CNFULO. Они обеспечивают высокие скоростные характеристики при высокой точности.



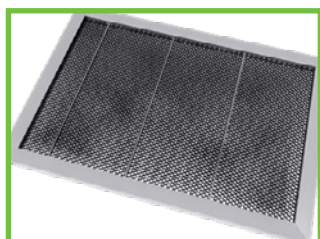
Лазерная трубка

На станке WL-1060 используется лазерная трубка производства компании YONG LI мощностью 60 Ватт или более мощные трубки производства компании RECI. Компания по производству лазерных трубок RECI расположена в Пекине, является интегрированным ново-высокотехнологичным предприятием, специализирующимся по производству углекислотных лазерных трубок. Производственные линии оснащены современным высокотехнологичным сборочным оборудованием, что позволило отойти от традиционной, в Китае, ручной работы. Компания по праву входит в число мировых лидеров по производству лазерных трубок средней мощности.



Высокоточные шаговые двигатели

Для перемещения по всем осям в конструкции станка применены промышленные шаговые двигатели, точность и надежность которых обеспечивает бесперебойную работу и стабильно высокое качество выпускаемой продукции.



Сотовый стол

Сотовый стол для лазерных станков. Используется для резки небольших деталей или мягких материалов (ткань, кожа, пленка). Детали и материал не проваливаются на дно корпуса станка. Опционально.



Механизм подъема/опускания стола

На станок установлен механизм подъема и опускания стола нажатием кнопки на пульте управления. Данная опция очень полезна для гравировки на изделиях с большой толщиной, таких как катушки, бутылки, для установки оснастки для гравировки изделий, для установки поворотного механизма. Опционально.



КОНСТРУКТИВНЫЕ ОСОБЕННОСТИ



Максимальная длина заготовки

Отверстие в задней крышке станка позволяет обрабатывать детали и материал большей длины. Осуществить данную обработку можно путем протягивания материала по реечному столу.



Пульт управления RDL 6442G

Современный, удобный пульт управления станком позволит реализовать большое количество задач, избежать ошибок и брака. Удобный дисплей позволит просматривать файлы, режимы, координаты, размеры зоны обработки.



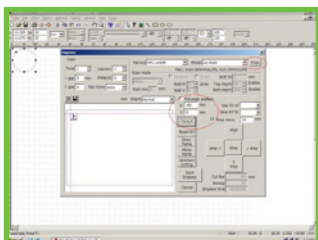
Воздушный компрессор

Служит для обдува линзы, предотвращая попадание дыма и копоти. Поток воздуха удаляет продукты горения из зоны обработки.



Вытяжной вентилятор

Обеспечивает удаление дыма и газов образываемых во время резки материалов, которые могут создавать не только неприятный запах в помещении но и нанести вред легким человека находящимся рядом со станком.



Програмное обеспечение

NEWLYDRAW обеспечивает точную, бесперебойную работу компьютера с лазерным станком, запуск файлов в работу, перемещение сопла, выставление координат. Совместимость с графическими программами и поддержка форматов CDR, AI, BMP, PLT, DXF, DWG, (CorelDraw, Autocad)



Серводвигатели

Серводвигатели оборудованы энкодерами, которые постоянно передают реальную информацию о положении каретки лазера и исключают потерю координат. Серводвигатели благодаря обратной связи позволяют добиться высокой точности и скорости гравировки и резки. Опционально.



ПОЧЕМУ ИМЕННО МЫ?



Марка, проверенная годами.
С 2003 года в РФ эксплуатируется более 1300 единиц оборудования «WoodTec».



Быстрая окупаемость при высокой надежности.
Лучший выбор для бизнеса.



Широкий ассортимент оборудования.
Все что необходимо для деревообработки и производства мебели из одних рук.



Развитая сеть региональных представителей.
Дилеры «WoodTec» есть в каждом регионе страны.



Гарантийное и постгарантийное обслуживание.
Самая большая сервисная служба в РФ.



Оперативная доставка за счет складов в регионах.
Поставка оборудования клиенту от 1 дня.

